

โรงพยาบาลศูนย์ / โรงพยาบาลทั่วไป

ผู้อำนวยการโรงพยาบาล (ผู้อำนวยการเฉพาะด้านแพทย์ระดับสูง)

กลุ่มภารกิจด้านอำนวยการ

นักวิเคราะห์นโยบายและแผน

กลุ่มงานบริหารทั่วไป

- นักจัดการงานทั่วไป
- นิติกร
- จพ.ธุรการ
- นายช่างเทคนิค
- นายช่างศิลป์
- นักประชาสัมพันธ์
- จพ.เผยแพร่ประชาสัมพันธ์

กลุ่มงานพัสดุและบำรุงรักษา

- นวก.พัสดุ
- จพ.พัสดุ
- นายช่างเทคนิค

กลุ่มงานทรัพยากรบุคคล

- นักทรัพยากรบุคคล
- จพ.ธุรการ

กลุ่มงานนโยบายและแผนงาน

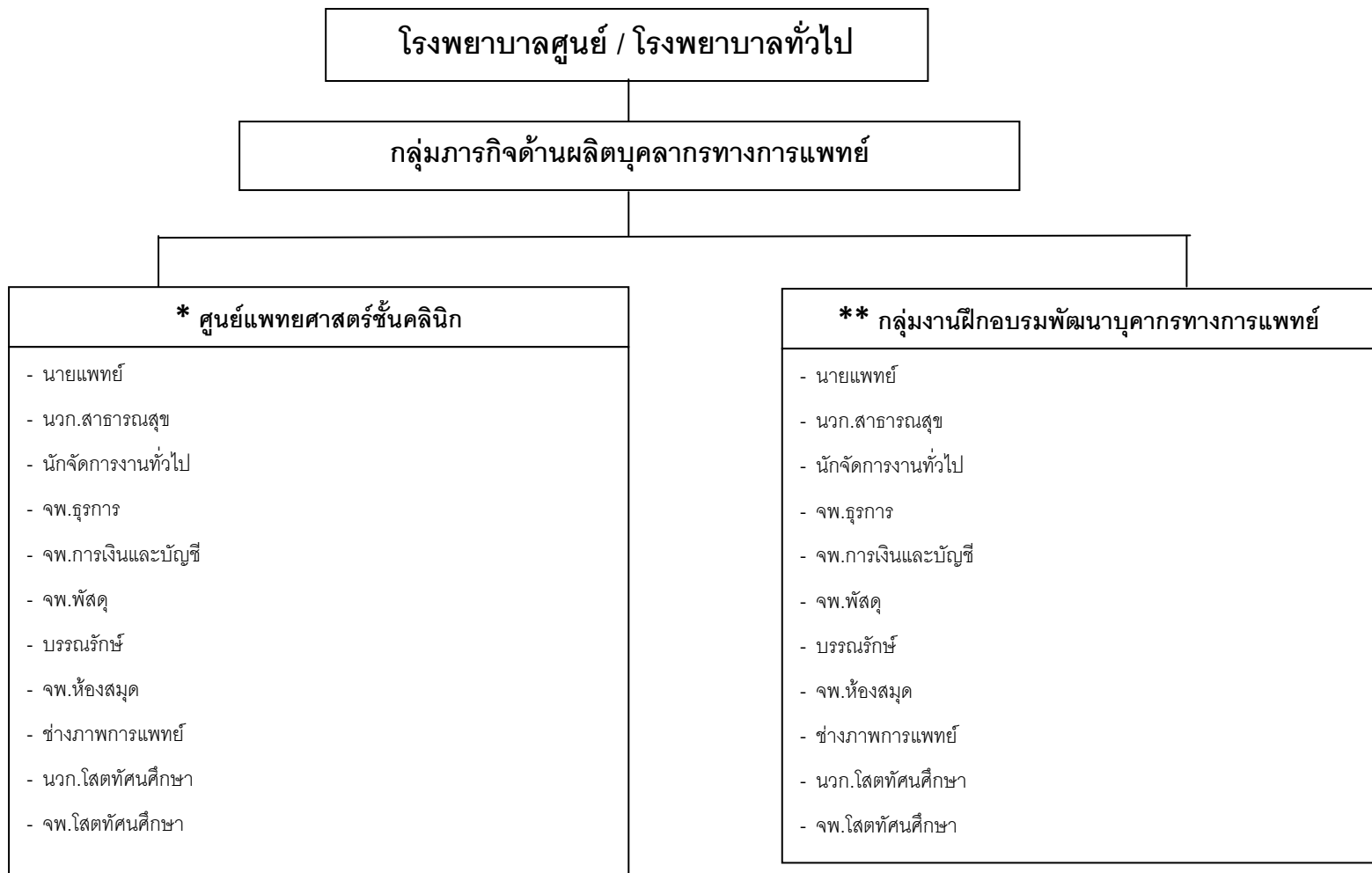
- นักวิเคราะห์นโยบายและแผน

กลุ่มงานการเงิน

- นวก.การเงินและบัญชี
- จพ.การเงินและบัญชี

กลุ่มงานบัญชี

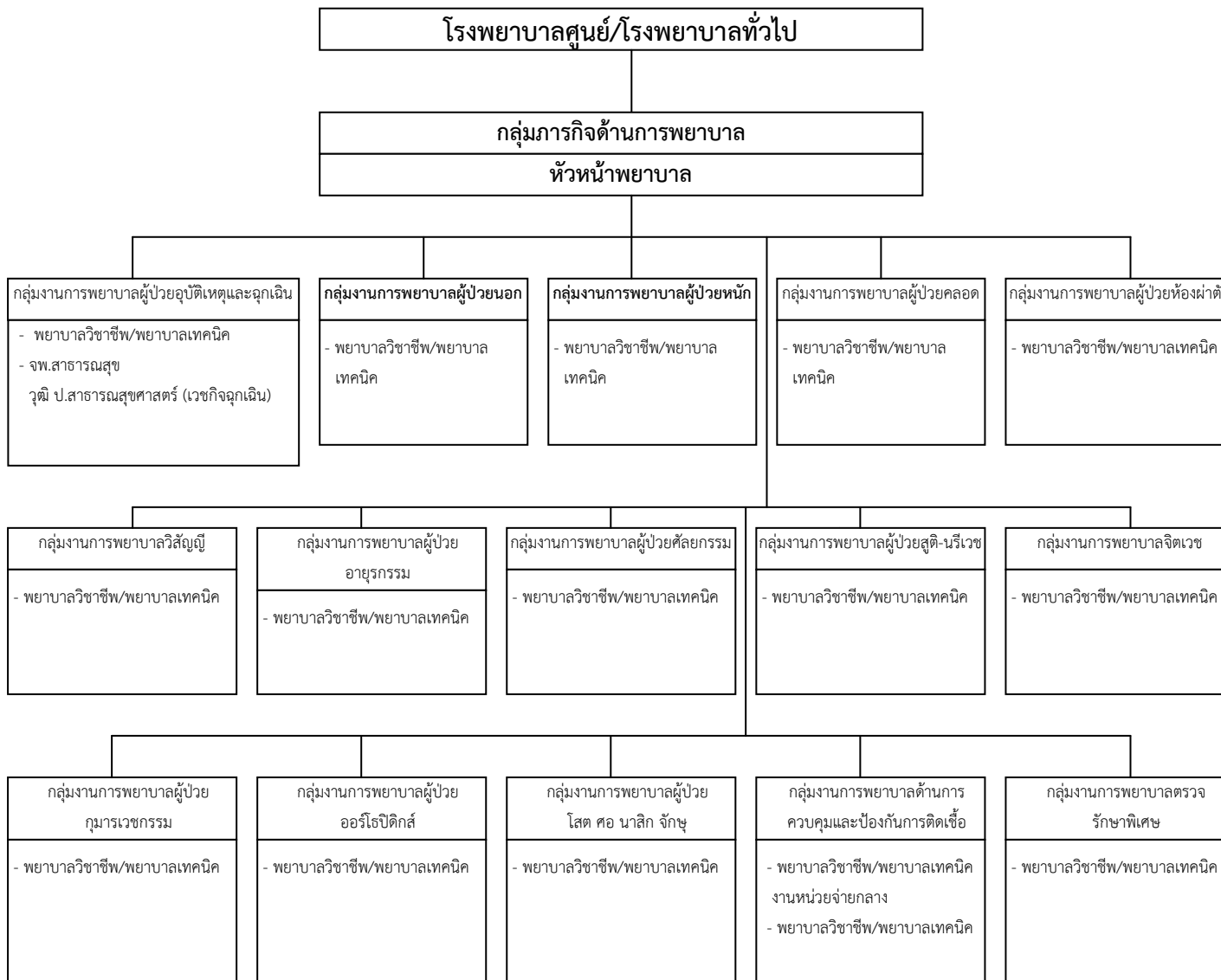
- นวก.การเงินและบัญชี
- จพ.การเงินและบัญชี



* เฉพาะโรงพยาบาลศูนย์/โรงพยาบาลทั่วไปที่มีการสอนนักศึกษาแพทย์ชั้นคลินิกของตนเอง

** เฉพาะโรงพยาบาลที่เป็นสถาบันสมทบกับมหาวิทยาลัยต่างๆในการสอนนักศึกษาแพทย์

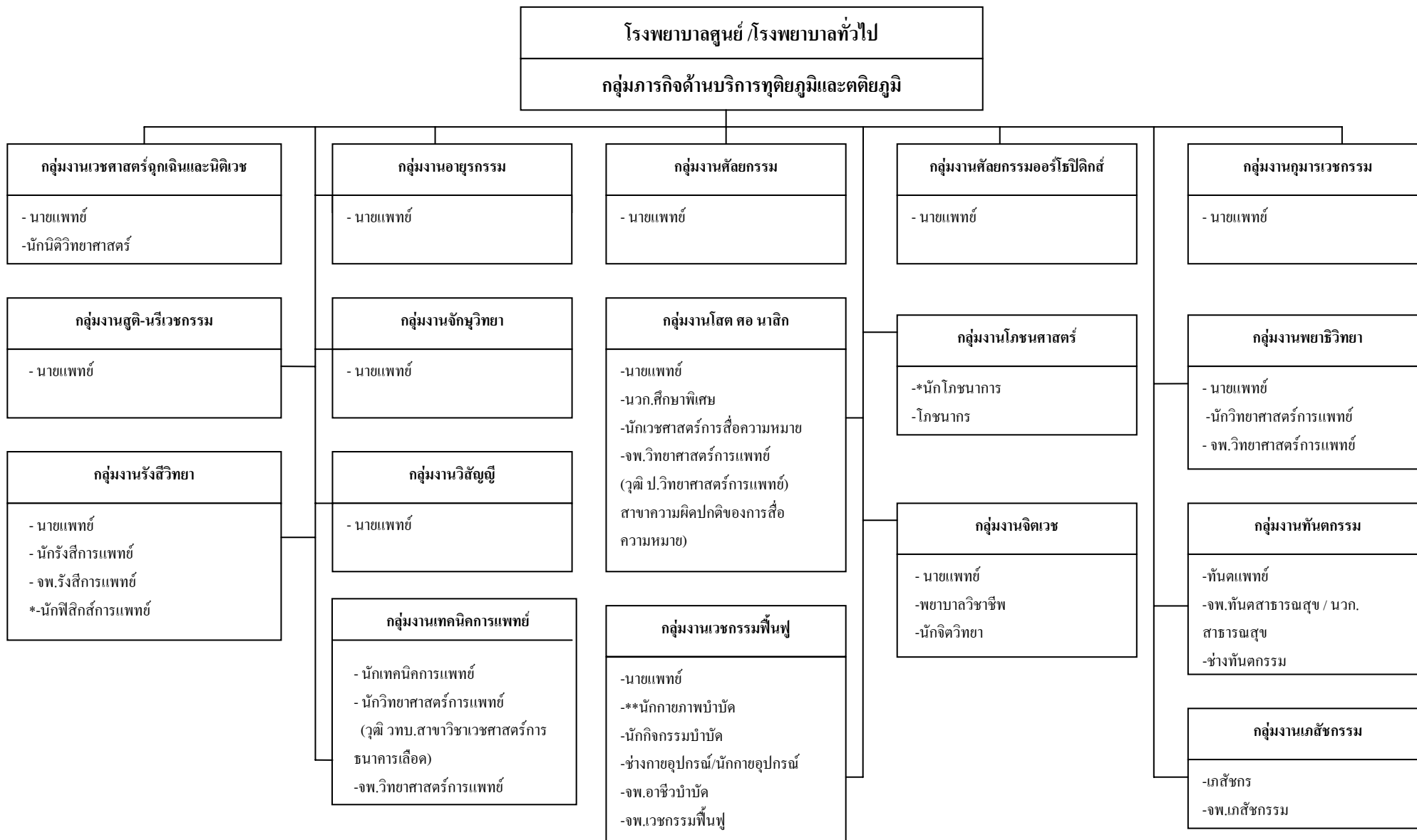
หมายเหตุ กลุ่มภารกิจด้านผลิตบุคลากรทางการแพทย์กำหนดเฉพาะโรงพยาบาลศูนย์/โรงพยาบาลทั่วไปที่มีการสอนนักศึกษาแพทย์ชั้นคลินิกของตนเอง หรือเฉพาะโรงพยาบาลที่เป็นสถาบันสมทบกับมหาวิทยาลัยต่างๆในการสอนนักศึกษาแพทย์ (หากโรงพยาบาลโดยไม่มีภารกิจนี้อย่างชัดเจนให้เป็นภาระงานของกลุ่มภารกิจด้านพัฒนาระบบบริการและสนับสนุนสุขภาพ)



โรงพยาบาลศูนย์ / โรงพยาบาลทั่วไป

กลุ่มภารกิจด้านบริการทุติยภูมิและตติยภูมิ

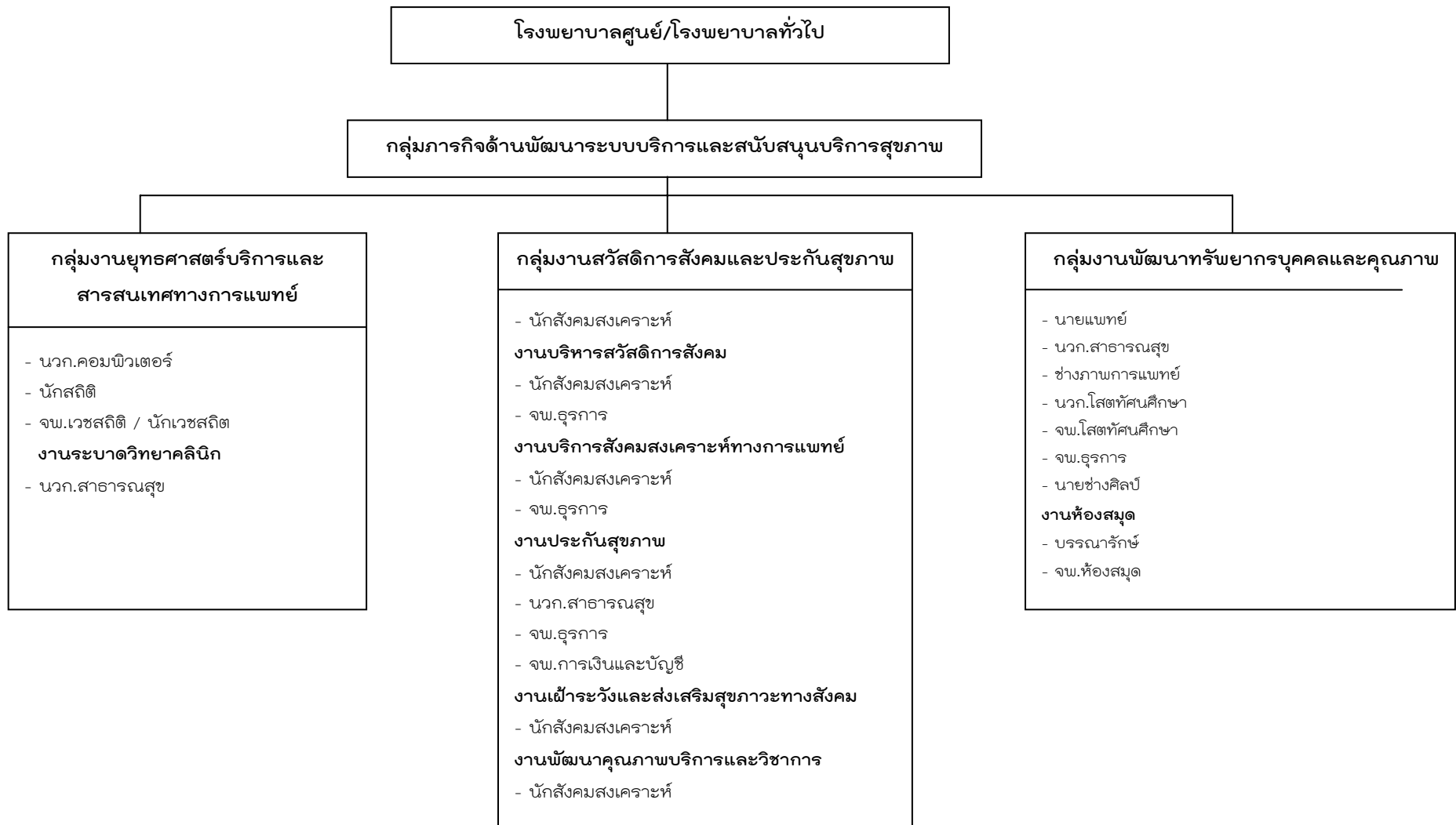
<div><div>กลุ่มงานเวชศาสตร์ฉุกเฉินและนิติเวช</div><div>รับผิดชอบให้บริการตรวจ วินิจฉัย รักษาผู้ป่วยที่ได้รับอุบัติเหตุหรืออันตรายที่เจ็บป่วยอย่างกะทันหัน หรือเจ็บป่วยรุนแรง ซึ่งต้องการรักษานานกว่าห้องฉุกเฉิน ตรวจผู้ป่วยคดีและชั้นสูตรพลิกศพ ติดตามประสานงานเรื่องคดีความของผู้ป่วยและผู้เสียชีวิต ให้ความเห็นและคำปรึกษาด้านหลักวิชานิติเวชศาสตร์ รวมทั้งการให้คำปรึกษา งานสอนและฝึกอบรม งานวิจัยและพัฒนา</div></div>	<div><div>กลุ่มงานอายุรกรรม</div><div>รับผิดชอบให้บริการตรวจ วินิจฉัย และรักษาโรค แก่ผู้ป่วยทางอายุรกรรม ซึ่งมีอายุ ๑๕ ปีขึ้นไป ที่รับไว้ในโรงพยาบาลการบริการผู้ป่วยนอก การบริการผู้ป่วยใน การบริการคลินิกเฉพาะโรค งานเครื่องมือเทคโนโลยี การให้คำปรึกษา งานสอนและฝึกอบรม งานวิจัยและพัฒนา</div></div> <div><div>กลุ่มงานจักษุวิทยา</div><div>รับผิดชอบให้บริการตรวจ วินิจฉัย และรักษาโรคทางด้านโรคตา รวมทั้งป้องกันและส่งเสริมสุขภาพทางตาของประชาชนและฟื้นฟูสภาพสายตาเพื่อเพิ่มพูนคุณภาพชีวิตของประชาชน การบริการผู้ป่วยในและนอก ห้องผ่าตัดโรคตา คลินิกสายตา เครื่องมือพิเศษ การให้คำปรึกษา งานสอนและฝึกอบรม งานวิจัยและพัฒนา</div></div> <div><div>กลุ่มงานวิสัญญีวิทยา</div><div>รับผิดชอบให้บริการตรวจ วินิจฉัย ให้การรับความรู้สึก บำบัดรักษาและพยาบาลผู้ป่วยทั้งก่อน การจัดเก็บรักษา เครื่องมือ การดูแลรักษานานาผู้ป่วยหนัก การบำบัดความเจ็บปวด การให้คำปรึกษา งานสอนและฝึกอบรม งานวิจัยและพัฒนา</div></div> <div><div>กลุ่มงานเทคนิคการแพทย์</div><div>รับผิดชอบให้บริการ ใด ๆ เพื่อให้ได้สิ่งตัวอย่างจากร่างกายมนุษย์ ทำการตรวจวิเคราะห์สิ่งตัวอย่างทางห้องปฏิบัติการเทคนิคการแพทย์ เพื่อการวินิจฉัยโรค พยากรณ์โรค ติดตามและบำบัดรักษาควบคุมป้องกันและเฝ้าระวังโรค ประเมินสภาวะสุขภาพ สร้างเสริมสุขภาพ คุ้มครองผู้บริโภค ตลอดจนการตรวจวินิจฉัยนิติเวช งานพัฒนาคุณภาพและรูปแบบบริการทางการแพทย์</div></div>	<div><div>กลุ่มงานเภสัชกรรม</div><div>รับผิดชอบให้บริการตรวจ วินิจฉัย และ บำบัดรักษาแก่ผู้ป่วยทางเภสัชกรรม โดยเน้นงานการผ่าตัดรักษาผู้ป่วย การบริการผู้ป่วย งานคลินิกเฉพาะโรค การงานห้องผ่าตัด การให้คำปรึกษา งานสอนและฝึกอบรม งานวิจัยและพัฒนา</div></div> <div><div>กลุ่มงานโสต คอ นสิก</div><div>รับผิดชอบให้บริการตรวจ วินิจฉัย และรักษาโรคหู คอ จมูก รวมทั้งฟื้นฟูสมรรถภาพแก่ผู้ป่วยที่มีความผิดปกติเกี่ยวกับการได้ยินและการได้ยินเสียง โดยให้ความสามารถ เครื่องมือพิเศษ และเทคโนโลยีทันสมัย งานบริการผู้ป่วยนอกและใน งานห้องผ่าตัด หู คอ จมูก การบริการคลินิกโสตสัมผัสและการได้ยิน การให้คำปรึกษา งานสอนและฝึกอบรม งานวิจัยและพัฒนา</div></div> <div><div>กลุ่มงานเวชกรรมฟื้นฟู</div><div>รับผิดชอบให้บริการตรวจวินิจฉัย รักษา ฟื้นฟูสมรรถภาพแก่ผู้ป่วย ผู้พิการ เด็กที่มีพัฒนาการ หรือเด็กบกพร่องทางการรับรู้ การเรียนรู้ รวมทั้งผู้มีอาการปวดเรื้อรัง โรคเรื้อรังของระบบการทำงานของร่างกาย จิตใจ สมอง ที่ไม่สามารถประกอบกิจวัตรประจำวันหลัก หรือดำรงชีพในสังคมเชิงคนปกติได้ นั้นแบ่งงานออกได้ ๔ งาน -ตรวจประเมิน รักษาโดยแพทย์เวชกรรมฟื้นฟู -บริการกายภาพบำบัด -บริการกิจกรรมบำบัด มีขอบข่าย การตรวจ ประเมิน ส่งเสริมป้องกัน บำบัดฟื้นฟูสมรรถภาพบุคคลที่มีความบกพร่องทางด้านร่างกาย จิตใจ อารมณ์ สังคม การเรียนรู้ พัฒนาการเด็ก ให้สามารถทำกิจกรรมต่าง ๆ ได้ เพื่อให้บุคคลดำเนินชีวิตไปสัถยภาพได้ โดยวิธีการทางกิจกรรมบำบัดจัดแบ่งงานออกได้ ๑.บำบัดฟื้นฟู กระตุ้นส่งเสริมพัฒนาการเด็กที่มีปัญหาทางการ การเคลื่อนไหว ๒.บำบัดฟื้นฟู การเรียนรู้ การสื่อสาร อารมณ์ จิตและพฤติกรรม ๓.บำบัดฟื้นฟู กลุ่มผู้ป่วย ฝึกการ บกพร่องทางจิต พฤติกรรม ๔.บำบัดฟื้นฟู กลุ่มผู้สูงอายุ ๕.บริการ บำบัด ฟื้นฟูในชุมชน ๖.บริการตรวจประเมิน ส่งเสริม ป้องกัน ในชุมชน สถานศึกษา สถานประกอบการ ฯลฯ ๗.บริการจัดทำเครื่องช่วย เครื่องค้ำ และดัดแปลงอุปกรณ์สภาพบ้าน สิ่งแวดล้อม ๘.บริการกายอุปกรณ์เสริม เทียม</div></div>	<div><div>กลุ่มงานเภสัชกรรมเออร์โปีดิกส์</div><div>รับผิดชอบให้บริการตรวจ วินิจฉัย และ บำบัดรักษาผู้ป่วยเกี่ยวกับกระดูกและข้อกล้ามเนื้อ เส้นเอ็น และเส้นประสาท ทั้งที่เกิดจากอุบัติเหตุ และทั้งเกิดจากรโรคทั่วไป</div></div> <div><div>กลุ่มงานโภชนาการ</div><div>โดยมีภารกิจและขอบเขตของงานเฉพาะวิชาชีพโดยมีลักษณะงาน ครอบคลุมกระบวนการที่เกี่ยวข้องกับอาหารสำหรับผู้ป่วย ตั้งแต่กระบวนการคัดเลือกและจัดซื้อวัตถุดิบที่มีคุณภาพและมีความปลอดภัย ตามนโยบายอาหารปลอดภัย และติดตามประเมินภาวะโภชนาการของผู้ป่วย การปฏิบัติงานร่วมกับทีมผู้ให้การรักษานานาผู้ป่วย เพื่อการรักษานานา/วิจัย</div></div> <div><div>กลุ่มงานจิตเวช</div><div>รับผิดชอบให้บริการตรวจ วินิจฉัย และ บำบัดรักษาผู้ป่วยโรคทางจิตเวช ติดตามสาเหตุปัญหาสุขภาพจิต คู่สมรส หรือปัญหาครอบครัว ความบกพร่องทางบุคลิกภาพ ปัญหาการปรับตัวในวัยต่าง ๆ ทั้งในเด็ก วัยรุ่น และผู้ใหญ่ ตลอดจนการดำเนินงานต่าง ๆ เพื่อป้องกันปัญหาสุขภาพจิตและส่งเสริมสุขภาพจิต ใจชุมชน เมื่อลดอัตราของผู้ป่วยทางจิตเวชหรือปัญหาสุขภาพจิต ใจในสังคม</div></div>	<div><div>กลุ่มงานกุมารเวชกรรม</div><div>รับผิดชอบให้บริการตรวจ วินิจฉัย และ รักษาโรคในเด็กทั่วไป ตั้งแต่เด็กแรกเกิดถึงอายุ ๑๕ ปี ทั้ง ในและนอกโรงพยาบาล การบริการผู้ป่วยนอก การบริการผู้ป่วยใน การบริการคลินิกเฉพาะโรค การบริการทารกแรกเกิด การให้คำปรึกษา งานสอนและฝึกอบรม งานวิจัยและพัฒนา</div></div> <div><div>กลุ่มงานพยาธิวิทยา</div><div>รับผิดชอบให้บริการตรวจ วินิจฉัยโรคทางสัณยพยาธิวิทยา ทางเซลล์วิทยา การชันสูตรศพ เพื่อให้ทราบพยาธิสภาพของศพ และการเก็บรักษาศพ งานสัณยพยาธิ งานเซลล์พยาธิ งานตรวจศพทางพยาธิวิทยาทุกวิชา งานตรวจวินิจฉัย งานให้คำปรึกษา งานสอนและฝึกอบรม งานวิจัยและพัฒนา</div></div> <div><div>กลุ่มงานทันตกรรม</div><div>รับผิดชอบให้บริการตรวจ การตรวจวินิจฉัย บำบัดรักษา ฟื้นฟูสภาพ ส่งเสริมและป้องกันทางทันตกรรม งานบริการผู้ป่วยในและนอก การส่งเสริมป้องกันทันตกรรมในคลินิก งานให้คำปรึกษา งานสอนและฝึกอบรม งานวิจัยและพัฒนา</div></div> <div><div>กลุ่มงานเภสัชกรรม</div><div>รับผิดชอบให้บริการเภสัชกรรมเกี่ยวกับการคัดเลือก จัดซื้อ จัดหาเวชภัณฑ์ ให้มีคุณภาพได้มาตรฐานถูกต้องตามหลักวิชาการอย่างประพฤคและทั่วถึง อาจติดตามระดับยาในเลือดของผู้ป่วยควบคุมระดับยา ควบคุมการให้บริการ การจ่ายยาและเวชภัณฑ์ ให้คำปรึกษาแนะนำการใช้ยาแก่ผู้ป่วยและบุคลากรทางการแพทย์</div></div>
<div><div>กลุ่มงานสูติ-นรีเวช</div><div>รับผิดชอบให้บริการตรวจ วินิจฉัยและรักษาโรคทางสูติ-นรีเวชกรรมและวางแผนครอบครัว ทั้ง ในและนอกโรงพยาบาล การบริการผู้ป่วยในและนอก การบริการฝากครรภ์ ห้องคลอด ห้องผ่าตัดทางสูติ-นรีเวชกรรม ตรวจหลังคลอด วางแผนครอบครัว ตรวจพิเศษ การให้คำปรึกษา งานสอนและฝึกอบรมงานวิจัยและพัฒนา</div></div>				
<div><div>กลุ่มงานรังสีวิทยา</div><div>รับผิดชอบให้บริการตรวจ วินิจฉัยและรักษาโดยใช้รังสีเอกซเรย์ สารไอโซโทปกัมมันตรังสีของฮดตรา และคลื่นแม่เหล็ก ตลอดจนให้บริการด้านรังสีรักษาโดยใช้สารกัมมันตรังสีให้คำแนะนำเกี่ยวกับอันตรายและการป้องกันอันตรายจากรังสี การให้คำปรึกษาแบบแพร่ความรู้ ตลอดจนวิจัยและพัฒนางานในด้านที่เกี่ยวกับเทคโนโลยีหรือเทคนิคต่าง ๆ</div></div>				



* สำหรับตำแหน่งนักฟิสิกส์การแพทย์ และตำแหน่งนักโภชนาการ เปลี่ยนเป็นนักกำหนดอาหาร กำหนดให้มีได้เมื่อ ก.พ.กำหนดมาตรฐานกำหนดตำแหน่งแล้ว

** สำหรับงานกายภาพบำบัดในโรงพยาบาลที่มีความพร้อมและภาระงานเพียงพอ อาจจัดตั้งให้มีกลุ่มงานกายภาพบำบัดเป็นภาควิชาใน โดยให้มีการประเมินผล เมื่อครบ ๒ ปี เพื่อเป็นข้อมูลสำหรับทบทวนการจัดโครงสร้างกลุ่มงานกายภาพบำบัดอีกครั้ง





โรงพยาบาลศูนย์ / โรงพยาบาลทั่วไป

กลุ่มภารกิจด้านบริการปฐมภูมิ

กลุ่มงานเวชกรรมสังคม

๑.งานเวชปฏิบัติครอบครัวและชุมชน

- บริหารจัดการระบบบริการเวชปฏิบัติครอบครัวและชุมชน
- จัดบริการสุขภาพด้านเวชปฏิบัติครอบครัวและชุมชน
- พัฒนาคุณภาพบริการตามเกณฑ์มาตรฐานเวชปฏิบัติครอบครัวและชุมชน
- บริหารจัดการ ควบคุมกำกับ ระบบป้องกันและควบคุมการแพร่กระจายเชื้อในสถานบริการด้านสุขภาพและในชุมชน
- ศึกษาวิจัย และนำผลการวิจัยไปใช้พัฒนาคุณภาพบริการในชุมชน
- สร้างการมีส่วนร่วมในการจัดบริการสุขภาพของทุกภาคส่วน
- วิเคราะห์ปัญหาสุขภาพ พื้นที่จัดทำแผนยุทธศาสตร์ แก้ปัญหาสุขภาพพื้นที่
- จัดบริการหน่วยแพทย์เคลื่อนที่
- จัดระบบบริการดูแลผู้ป่วยต่อเนื่อง

๒.งานป้องกันควบคุมโรคและระบาดวิทยา

- ป้องกันและควบคุมโรคติดต่อ
- ป้องกันและควบคุมโรคไม่ติดต่อ
- ศูนย์ระบาดวิทยา
- สร้างการมีส่วนร่วมของทุกภาคส่วน
- ควบคุม กำกับ มาตรฐานพัฒนาคุณภาพบริการป้องกันควบคุมโรค
- ศึกษาวิจัย นวัตกรรมและพัฒนาองค์ความรู้ ด้านป้องกันควบคุมโรค
- การวิเคราะห์และสังเคราะห์ข้อมูลเพื่อนำมากำหนดนโยบาย
- งานสุขภาพภิบาลและอนามัยสิ่งแวดล้อม
- งานอาชีวเวชกรรม (ในกรณีโรงพยาบาลที่ไม่มีกลุ่มงานอาชีวเวชกรรม)

๓.งานพัฒนาระบบบริการปฐมภูมิและสนับสนุนเครือข่าย

- กำหนดนโยบายและแผนยุทธศาสตร์ ระบบบริการปฐมภูมิในพื้นที่รับผิดชอบ
- สนับสนุนทรัพยากร
- ศูนย์ระบาดวิทยา
- บริหารและวิเคราะห์งบประมาณ
- พัฒนาระบบข้อมูลข่าวสารสนเทศ
- ประสานงานระหว่างเครือข่าย
- สนับสนุนการมีส่วนร่วมของหน่วยงานทุกภาคส่วน
- พัฒนาบุคลากรและพัฒนาคุณภาพด้านปฐมภูมิ
- ประเมินและติดตามผลคุณภาพบริการของหน่วยบริการปฐมภูมิ
- ศึกษาและสนับสนุนงานวิจัย/นวัตกรรมในหน่วยบริการปฐมภูมิ

๔.งานส่งเสริมสุขภาพและฟื้นฟู

- การส่งเสริมสุขภาพ และป้องกันโรคทุกกลุ่มอายุ
- สร้างรูปแบบการปรับเปลี่ยนพฤติกรรมสุขภาพ กลุ่มเสี่ยง และกลุ่มผู้ป่วย
- จัดบริการงานส่งเสริมสุขภาพทุกกลุ่มอายุ
- เสริมสร้างวัฒนธรรม และการดูแลสุขภาพที่ดีของประชาชน
- สร้างการมีส่วนร่วมของทุกภาคส่วน
- ควบคุม กำกับ มาตรฐานบริการส่งเสริมสุขภาพและฟื้นฟู
- ศึกษาและสนับสนุนงานวิจัย นวัตกรรมและพัฒนาองค์ความรู้ ด้านส่งเสริมสุขภาพและฟื้นฟู
- สนับสนุนงานส่งเสริมสุขภาพตามนโยบาย เช่นโรงพยาบาลส่งเสริมสุขภาพตำบล
- วิเคราะห์และสังเคราะห์ข้อมูลเพื่อนำมา กำหนดนโยบาย

๕.งานคุ้มครองผู้บริโภค

- การคุ้มครองผู้บริโภคด้านยา ด้านอาหาร ด้านเครื่องสำอางค์ ด้านวัตถุเสพติด ด้านวัตถุอันตราย ด้านเครื่องมือแพทย์
- สร้างการมีส่วนร่วมของทุกภาคส่วน
- ควบคุม กำกับ มาตรฐานงานคุ้มครองผู้บริโภคตามมาตรฐานทุกด้าน
- สร้างการมีส่วนร่วมของทุกภาคส่วน
- ควบคุม กำกับ มาตรฐานพัฒนาคุณภาพบริการป้องกันควบคุมโรค

กลุ่มงานผู้ป่วยนอก

รับผิดชอบให้บริการตรวจ วินิจฉัยรักษาผู้ป่วยโรคทั่วไปที่มีได้เกิดจากอุบัติเหตุหรือภาวะฉุกเฉิน ซึ่งได้แก่การตรวจรักษาผู้ป่วยทั่วไป การตรวจรักษาผู้ป่วยเฉพาะทาง การตรวจสุขภาพ และออกไปรับรองแพทย์ การให้คำปรึกษา งานสอนและมีกอบรม งานวิจัยและพัฒนา

กลุ่มงานการแพทย์แผนไทยและการแพทย์ทางเลือก

รับผิดชอบในการส่งเสริมให้ผู้ป่วยได้รับบริการที่มีคุณภาพ และเป็นมาตรฐาน ให้ความรู้และทักษะในการดูแลตนเอง เพื่อระงับภาวะแทรกซ้อนต่างๆจากการทำกิจกรรม เน้นความปลอดภัย มีประโยชน์และมีประสิทธิภาพ ซึ่งได้แก่การนวดตัว การนวดคลายเครียด การนวดน้ำมัน การนวดฝ่าเท้า การประคบสมุนไพร การอบสมุนไพร การดูแลส่งเสริมสุขภาพที่มีใช้การแพทย์แผนปัจจุบันหรือการแพทย์หลัก การรักษาแบบเฝ้ายาวหรือสัมนาน(Healing) การรักษาด้วยวัสดุอุปกรณ์ หรือวิธีธรรมชาติที่ได้รับการรับรองตามมาตรฐานของกรมพัฒนาการแพทย์แผนไทยและการแพทย์ทางเลือก

กลุ่มงานสุขภาพศึกษา

รับผิดชอบให้บริการสุขภาพศึกษาเพื่อพัฒนาพฤติกรรมสุขภาพผู้ป่วย ญาติที่มารับบริการในโรงพยาบาล และประชาชนในชุมชน โดยดำเนินการศึกษา วิเคราะห์ปัญหาสาธารณสุข ปัญหาสุขภาพ วิเคราะห์พฤติกรรมสุขภาพ กำหนดกิจกรรมและพฤติกรรมเป้าหมาย วางแผนดำเนินงานสุขภาพศึกษา และดำเนินการจัดกิจกรรมการเรียนรู้ด้านสุขภาพ เช่นการจัดกิจกรรมสุขภาพแบบกระบวนการกลุ่ม แบบการมีส่วนร่วม การให้บริการปรึกษารายบุคคล การฝึกทักษะด้านสุขภาพ เพื่อปรับเปลี่ยนพฤติกรรมสุขภาพของกลุ่มเป้าหมาย ดำเนินการจัดศูนย์การเรียนรู้ด้านสุขภาพ มุมสุขภาพ เผยแพร่ข้อมูลข่าวสาร จัดกิจกรรมรณรงค์ทางด้านสาธารณสุข สนับสนุนการสร้างเครือข่าย ด้านสุขภาพ ทำการเฝ้าระวังพฤติกรรมสุขภาพ และติดตามประเมินผลการทำงานสุขภาพศึกษา รวมทั้งรับผิดชอบงานให้คำปรึกษา แนะนำ สอน มีกอบรมพัฒนาบุคลากรที่เกี่ยวข้องกับการให้บริการสุขภาพศึกษา ทั้งในหน่วยงาน และสถานบริการสาธารณสุขเครือข่าย เพื่อให้การดำเนินงานมีประสิทธิภาพ และเป็นไปตามมาตรฐานบริการสุขภาพศึกษา และงานศึกษาวิจัย และพัฒนาทางการสุขภาพศึกษา

กลุ่มงานอาชีวเวชกรรม

- งานคลินิกอาชีวเวชกรรม
- งานส่งเสริมสุขภาพและฟื้นฟูสภาพวัยทำงาน
- งานอาชีวป้องกันและควบคุมโรค
- งานพิษวิทยา และเวชศาสตร์สิ่งแวดล้อม
- งานอาชีวอนามัย ความปลอดภัยและอนามัยสิ่งแวดล้อม

โรงพยาบาลศูนย์ / โรงพยาบาลทั่วไป

กลุ่มภารกิจด้านบริการปฐมภูมิ

กลุ่มงานผู้ป่วยนอก

- นายแพทย์

กลุ่มงานการแพทย์แผนไทย
และการแพทย์ทางเลือก

- นายแพทย์
- เภสัชกร
- พยาบาลวิชาชีพ
- นักการแพทย์แผนไทย
- จพ.สาธารณสุข(วุฒิป.การแพทย์
แผนไทย(อายุรเวช)

กลุ่มงานเวชกรรมสังคม

- นายแพทย์

๑.งานเวชปฏิบัติครอบครัวและ
ชุมชน

- นายแพทย์
- พยาบาลวิชาชีพ
@ งานรักษาพยาบาลชุมชน
- พยาบาลวิชาชีพ

๒.งานป้องกันควบคุมโรคระบาด
วิทยา

- พยาบาลวิชาชีพ
- นวก.สาธารณสุข

๓.งานพัฒนาระบบบริการปฐมภูมิและ
สนับสนุนเครือข่าย

- นายแพทย์
- พยาบาลวิชาชีพ
- นวก.สาธารณสุข
- จพ.เวชสถิติ
๓.๑ งานคลินิกผู้สูงอายุ
- พยาบาลวิชาชีพ
๓.๒ งานบริการปฐมภูมิ
- นายแพทย์
- พยาบาลวิชาชีพ
- นวก.สาธารณสุข
- จพ.สาธารณสุข
- จพ.ทันตสาธารณสุข/ นวก.สาธารณสุข
- จพ.สาธารณสุข(วุฒิป.การแพทย์แผน
ไทย(อายุรเวช) / นักการแพทย์แผนไทย

๔.งานส่งเสริมสุขภาพและฟื้นฟู

- พยาบาลวิชาชีพ
- นวก.สาธารณสุข / จพ.สาธารณสุข

๕.งานคุ้มครองผู้บริโภค

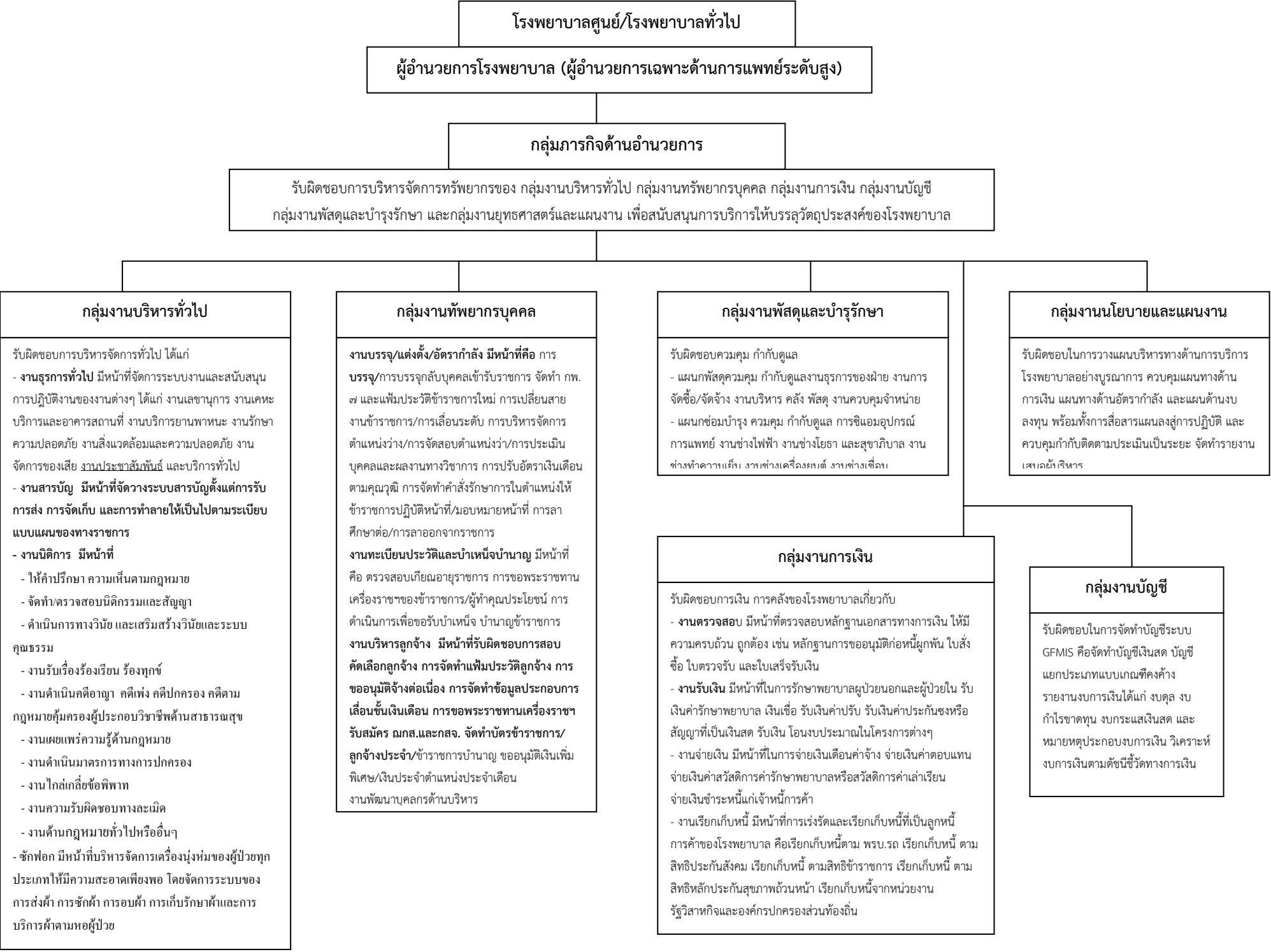
- เภสัชกร
- นวก.สาธารณสุข

กลุ่มงานสุขศึกษา

- นวก.สาธารณสุข

กลุ่มงานอาชีพเวชกรรม

- นายแพทย์
๑. งานคลินิกอาชีพเวชกรรม
- นายแพทย์
- พยาบาลวิชาชีพ
๒. งานส่งเสริมสุขภาพและฟื้นฟูสภาพวัย
ทำงาน
- พยาบาลวิชาชีพ
- นวก.สาธารณสุข
๓. งานอาชีพป้องกันและควบคุมโรค
- นายแพทย์
- พยาบาลวิชาชีพ
- นวก.สาธารณสุข
๔. งานพิษวิทยา และเวชศาสตร์สิ่งแวดล้อม
- พยาบาลวิชาชีพ
- นวก.สาธารณสุข
๕. งานอาชีวอนามัย ความปลอดภัยและ
อนามัยสิ่งแวดล้อม
- พยาบาลวิชาชีพ
- นวก.สาธารณสุข



โรงพยาบาลศูนย์ / โรงพยาบาลทั่วไป

กลุ่มภารกิจด้านผลิตบุคลากรทางการแพทย์

* ศูนย์แพทยศาสตรศึกษาชั้นคลินิก

ดำเนินงานร่วมกับคณะแพทยศาสตร์ ของมหาวิทยาลัยคู่ความร่วมมือในการคัดเลือกนักศึกษา ปรับปรุงพัฒนาและบริหารหลักสูตรให้ได้มาตรฐานการศึกษา ดำเนินการพัฒนาอาจารย์ จัดการเรียน การสอน ประเมินผล การเรียนและหลักสูตร พัฒนาสื่อการเรียน การสอน ทรัพยากรและ เทคโนโลยี การศึกษา ดูแลการใช้งบประมาณด้านการศึกษา จัดเตรียม อำนาจความสะดวก ด้านสวัสดิการที่พักและกิจกรรมสำหรับนักศึกษา ส่งเสริมการวิจัยแพทยศาสตรศึกษา ติดตามประเมิน บัณฑิต บริหารจัดการและประสานงานด้านการศึกษาต่อเนื่อง และการศึกษาหลังปริญญา

- งานบริหารทั่วไป
- งานพัฒนาการศึกษา
 - หลักสูตร
 - การเรียนการสอน
 - ประมวลผล
 - เทคโนโลยีการศึกษา
- งานพัฒนาอาจารย์ด้านแพทยศาสตรศึกษา
- งานกิจการนักศึกษา
- งานพัฒนาวิจัยแพทยศาสตรศึกษา
- งานประกันคุณภาพการศึกษา
- งานฝึกอบรมหลังปริญญา

** กลุ่มงานฝึกอบรมพัฒนาบุคลากรทางการแพทย์

- งานบริหารทั่วไป
- งานพัฒนาการศึกษา
 - หลักสูตร
 - การเรียนการสอน
 - ประมวลผล
 - เทคโนโลยีการศึกษา
- งานพัฒนาอาจารย์ด้านแพทยศาสตรศึกษา
- งานกิจการนักศึกษา
- งานพัฒนาวิจัยแพทยศาสตรศึกษา
- งานประกันคุณภาพการศึกษา
- งานฝึกอบรมหลังปริญญา

* เฉพาะโรงพยาบาลศูนย์/โรงพยาบาลทั่วไปที่มีการสอนนักศึกษาแพทย์ชั้นคลินิกของตนเอง

** เฉพาะโรงพยาบาลที่เป็นสถาบันสมทบกับมหาวิทยาลัยต่างๆในการสอนนักศึกษาแพทย์

หมายเหตุ กลุ่มภารกิจด้านผลิตบุคลากรทางการแพทย์กำหนดเฉพาะโรงพยาบาลศูนย์/โรงพยาบาลทั่วไปที่มีการสอนนักศึกษาแพทย์ชั้นคลินิกของตนเอง หรือเฉพาะโรงพยาบาลที่เป็นสถาบันสมทบกับมหาวิทยาลัยต่างๆในการสอนนักศึกษาแพทย์ (หากโรงพยาบาลใดไม่มีภารกิจนี้อย่างชัดเจนให้เป็นภาระงานของกลุ่มภารกิจด้านพัฒนาระบบบริการและสนับสนุนสุขภาพ)